

Mai 2008



Notre action



Nous avons récemment créé une association appelée « *Les Citoyens de l'Europe* ».

Son but est de mobiliser des citoyens de pays européens afin de soutenir une action en faveur du reboisement des espaces dévastés par les incendies en Grèce. Ainsi, nous espérons étendre à toute l'Europe l'action entreprise par « *Un arbre pour la Grèce* ».

Par ailleurs, pour augmenter nos chances de succès, « *L'Elan Nouveau des Citoyens* », l'association à l'origine de l'action « *Un arbre pour la Grèce* » sera partie prenante de notre projet. Il existera donc des synergies fortes entre tous ceux qui oeuvrent dans la même direction.

Pour mobiliser les citoyens Européens, nous avons imaginé un projet intégrant des valeurs essentielles, telles que la solidarité, le courage et l'enthousiasme.

Pour atteindre le plus grand nombre de Citoyens Européens, c'est à vélo que nous traverserons de grandes villes européennes. Nous débuterons notre périple à Lille (France) puis passerons en Belgique, au Luxembourg, en Allemagne, en Autriche et en Italie pour arriver en Grèce.

Notre opération est riche de symboles puisque le sport sera le support de valeurs compatibles avec l'esprit de l'olympisme, si cher à la Grèce.

Ce projet peut non seulement sensibiliser des citoyens à un « *Un arbre pour la Grèce* » et les inciter à aider au reboisement de ce beau pays. Mais, ce sera aussi l'occasion de montrer que, grâce à des gestes simples, l'Europe de la fraternité entre les peuples peut se concrétiser.

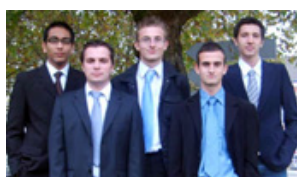
Car nous aspirons à renforcer l'Europe des citoyens, unis autour des valeurs d'entraide et solidarité.



« Grâce à la jeunesse, c'est bien plus que des arbres qui seront plantés en Grèce, ce sont les fondements d'une Europe issue de l'amour des Peuples. »

Emmanuel Vasseneix

Notre groupe



Nous sommes cinq étudiants en licence de sciences de gestion à l'Ecole Supérieure des Affaires de Lille.

Depuis sa création en 1990, l'ESA est devenue un pôle majeur de la gestion tant au plan régional que national.

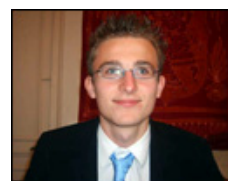
Cette école, partie intégrante de l'Université Lille 2 a pour ambition de nous préparer à accéder à des formations hautement spécialisées en gestion à travers un enseignement fondamental et pluridisciplinaire.

Les acteurs



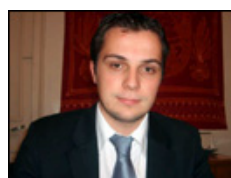
Harsh Doshi

Président



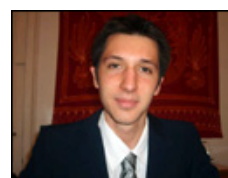
Romain Renuy

Trésorier-adjoint



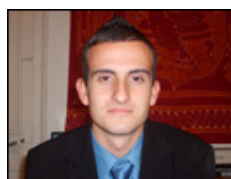
Julien Druelle

Vice-président



Guillaume Bouton

Secrétaire



Christophe Gonçalves

Trésorier



David Gugenheim

Participant

Nos partenaires



Un arbre pour la Grèce



BNP PARIBAS



manifeste



Contact

Les Citoyens de l'Europe

50, rue de Valmy
59000 LILLE

(0033)6 85 38 82 85
(0033)6 70 80 63 31

lescitoyensdeurope@
yahoo.fr

Nos soutiens



Jean-Marie Leblanc

Ancien Directeur
du Tour de France



Gontran Lejeune

Membre du
bureau du C.J.D.



Yannick Richomme

Président de Tetra
Pak France



Philippe Rodet

Président de
L'Elan Nouveau
des Citoyens



Christian Sergheraert

Président de
l'Université Lille 2



Emmanuel Vasseneix

Membre du
bureau du C.J.D.

Ils soutiennent l'action
Un arbre pour la Grèce



S.E.M. Georges Anastassopoulos
Président de la Conf.
Gén. de l'UNESCO



Theodoros Kassimis
Vice-Ministre des Affaires
Etrangères



S.E.M. Dimitrios Paraskevopoulos
Ambassadeur de Grèce
en France



Jacqueline de Romilly
de l'Académie française



Niki Goulandris
Présidente du Musée
d'Histoire Naturelle
d'Athènes



Nikos Aliagas
Animateur de télévision



Stéphane Bern
Animateur de télévision