



Notre groupe

Nous sommes cinq étudiants en 2^e année de Licence de Sciences de gestion à l'ESA (Ecole Supérieure des Affaires) de l'Université Lille 2. Depuis sa création en 1990, l'ESA est devenue un pôle important de la gestion tant au plan régional que national. Cette école, partie intégrante de l'Université Lille 2, a pour ambition de nous préparer à accéder à des formations spécialisées en gestion à travers un enseignement fondamental et pluridisciplinaire.

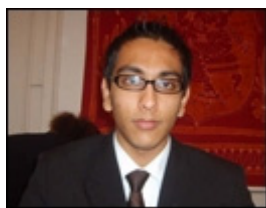
Nous avons tous suivi avec tristesse, par le biais des médias, le désastre qu'a subi la Grèce durant l'été 2007. Cette catastrophe sans précédent nous a marqués profondément :

Comment venir en aide à la population grecque touchée par ces incendies ?

La réponse à cette question, nous l'avons trouvée auprès de Monsieur Philippe Rodet président de l'association « *Elan Nouveau des Citoyens* » qui est à l'origine de l'action « *Un arbre pour la Grèce* » créée à l'initiative de Madame Jacqueline de Romilly. Cette action a pour but de récolter des fonds en France pour la reforestation de la Grèce. Nous avons donc, en synergie avec « *Un arbre pour la Grèce* », cherché à étendre cette opération en Europe. Pour cela, nous avons créé en parallèle une association « *Les Citoyens de l'Europe* » qui sensibilisera et mobilisera les citoyens européens.

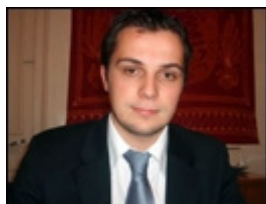
Cet élan, nous voulons qu'il soit significatif, qu'il soit porteur de sens pour montrer que chacun à sa manière peut-être acteur.

Présentation des acteurs



Harsh DOSHI, 20 ans, étudiant en deuxième année de Licence de Sciences de gestion à l'Ecole Supérieure des Affaires de l'Université Lille 2. Je suis d'origine indienne et j'ai vécu durant mon enfance au Burundi (Afrique). J'habite la ville de Lille. En dehors du cadre éducatif, je pratique le football en salle.

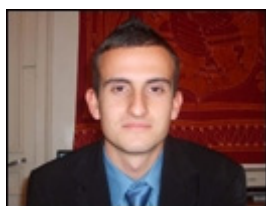
Ma première ambition est de faire connaître notre association auprès de citoyens européens. Ma passion est la qualité du service fourni aux personnes en difficulté : en effet, je pense que toute personne humaine a droit au bonheur et surtout à la considération de son prochain. Au sein de notre association, j'occupe le poste de Président.



Julien DRUELLE, 20 ans, étudiant en deuxième année de Licence de Science de gestion à l'Ecole Supérieure des Affaires de l'Université Lille 2. Mes passions sont la course à pied et les jeux de simulation économique. Je suis né à Lens. J'habite actuellement à Lille.

Mon principal objectif est de développer une entreprise en harmonie avec l'environnement et accordant une grande place aux relations humaines, ce sont pour moi les conditions essentielles à l'efficacité de l'entité.

En ce qui concerne l'association, j'occupe le poste de Vice-Président. Cette association me permettra de mettre en place les valeurs qui me sont chères comme la solidarité et les relations humaines.

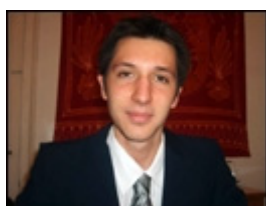


Christophe GONÇALVES, 20 ans, je suis originaire du Portugal. J'habite la métropole lilloise, à Wasquehal plus précisément. En ce qui concerne mes études, je suis détenteur d'un BTS Banque option marché des particuliers, et actuellement je suis en deuxième année de Licence de Science de gestion à l'Ecole Supérieure des Affaires de l'Université Lille 2. En dehors de ça, je pratique le football. Mes autres centres d'intérêts sont la musique, le cinéma, et l'informatique.

Dans le cadre de l'Association "Les Citoyens de l'Europe", j'occupe le poste de Trésorier. Ce projet me tient énormément à cœur puisque la citoyenneté et la solidarité sont pour moi des valeurs essentielles. Le fait de pouvoir aujourd'hui contribuer à la promotion de ces valeurs et à l'expansion de cette action à toute l'Europe me réjouit.



Romain RENUY, 19 ans, né à Lens et titulaire d'un baccalauréat ES (Economique et Social), j'ai choisi l'Ecole Supérieure des Affaires de l'Université Lille 2 pour évoluer plus tard dans les métiers de l'expertise comptable. Les incendies ayant eu lieu en Grèce m'ont terriblement affecté. Ce projet me tient particulièrement à cœur, ainsi que les valeurs de solidarité et de citoyenneté. En traversant l'Europe à vélo pour aller à leur rencontre, nous montrons à la population grecque le soutien que d'autres pays d'Europe sont prêts à lui apporter.



Guillaume BOUTON, 21 ans, né à Amiens, détenteur d'un DUT GEA et étudiant en deuxième année de Licence de Science de gestion, à l'Ecole Supérieure des Affaires de l'Université Lille 2, qui se situe dans l'agglomération Lilloise. Sportif durant mon temps libre, je m'intéresse en parallèle à notre planète et à ses merveilles, au cinéma, à la musique.

Secrétaire de l'association "Les Citoyens de l'Europe", je m'investis dans l'association dans le but de faire passer un message qui nous tient tous à cœur, venir en aide à des citoyens d'un autre pays d'Europe et œuvrer pour bâtir un avenir meilleur. Avec la considération inhérente aux notions de générosité et de citoyenneté, on peut faire énormément de bien aux personnes ayant subi des tragédies et leur redonner la confiance dont ils ont besoin.

Action

Notre Association « *Les Citoyens de l'Europe* » a pour mission de mobiliser des citoyens européens afin de soutenir une action en faveur du reboisement des espaces dévastés par les incendies en Grèce. Ainsi, nous espérons étendre à d'autres pays d'Europe l'action entreprise en France par « *Un arbre pour la Grèce* ».

Par ailleurs, pour augmenter nos chances de succès, « *L'Elan Nouveau des Citoyens* », l'association à l'origine de l'action « *Un arbre pour la Grèce* » est partie prenante de notre projet. Il existe donc des synergies fortes entre tous ceux qui oeuvrent dans la même direction.



Pour mobiliser les Citoyens Européens, nous avons imaginé un projet intégrant des valeurs essentielles, telles que la solidarité, le courage et l'enthousiasme.

Pour atteindre le plus grand nombre de Citoyens Européens, c'est à vélo que nous traverserons de grandes villes européennes. Nous débuterons notre périple à Lille en France puis passerons en Belgique, au Luxembourg, en Allemagne, en Autriche et en Italie pour arriver en

Grèce.

Notre opération est riche de symboles puisque le sport sera le support de valeurs compatibles avec l'esprit de l'olympisme, si cher à la Grèce.

Les incendies dramatiques qui ont touché la Grèce se sont déroulés principalement dans la région du Péloponnèse, au Sud de la Grèce. Ils ont également frôlé le prestigieux sanctuaire d'Olympie, patrimoine mondial de l'Unesco, et ravagé l'île d'Eubée, au nord-est d'Athènes. Sept sites classés Natura 2000 ont été touchés, dont les Monts Taygète et Parnona, dans le sud du Péloponnèse, et les alentours du lac Kaiafa, au nord-ouest.



Les feux se sont déclenchés le 24 Août 2007 et se sont étendus sur une durée de plus de 10 jours, faisant un bilan catastrophique :

- Plus de 200 000 hectares de terrains ont brûlé, dont 150 000 dans la seule région du Péloponnèse (dont plus de 90 000 hectares de forêts), 250 000 oliviers ont été réduits en fumée, alors que la récolte des olives devait commencer.

- Plus de 40 000 moutons et chèvres ont aussi succombé au feu, tandis que des milliers de bâtiments ont été totalement détruits.

Les flammes ont enlevé la vie à 65 personnes.



Ce projet à deux finalités : sensibiliser des citoyens au reboisement de la Grèce. Et montrer que, grâce à des gestes simples, l'Europe de la fraternité entre les peuples peut se concrétiser.

L'organisation de notre projet

Pour effectuer notre périple dans les meilleures conditions, toute une logistique a été mise en place grâce aux précieux conseils de l'ancien directeur du tour de France, M. Jean-Marie LEBLANC, personnalité incontournable pour un projet de cette ampleur.

Nous serons six personnes à rouler à vélo au départ de Lille jusqu'à l'arrivée à Olympie. Nous avons décidé de nous faire accompagner par deux véhicules tout au long de notre parcours :

-Le premier véhicule sera un monospace que l'on nommera « voiture ouvreuse ». Il permettra de guider les six cyclistes en roulant devant eux.

-Le deuxième véhicule sera un Van (utilitaire, trafic) que l'on nommera « voiture logistique ». Il portera tout le matériel nécessaire (pièces de rechange pour les vélos, vélos de rechange et autres fournitures) pour effectuer le périple.

Ces deux voitures auront aussi le rôle de sécuriser les cyclistes. Nous seront placés entre la voiture ouvreuse et la voiture logistique (Confère le dessin ci dessous).

Nous serons accompagnés également d'un(e) étudiant(e) kinésithérapeute qui nous aidera à maintenir une condition physique optimale chaque jour durant un mois, d'un(e) étudiant(e) en journalisme qui communiquera quotidiennement sur notre avancée et d'un mécanicien pour l'entretien des vélos.



Le parcours

Notre parcours traversera de grandes villes comme Bruxelles, Strasbourg, Luxembourg, Munich...

Notre périple débutera à Lille, en France, en direction d'Olympie, en Grèce, en passant par la Belgique, le Luxembourg, l'Allemagne, l'Autriche et l'Italie.

De nombreuses conférences de presse auront lieu pour promouvoir notre action à Lille, Bruxelles, Luxembourg, Saarbrücken, Strasbourg, Munich, Innsbruck, Trento, Modena, Rimini et Olympie.

Nous aurons lors du début de notre périple à Lille, qui est une ville de dimension Européenne (comme le prouve son élection en tant que « Capital Européenne de la culture en 2004»), le soutien de nombreux médias tels que : France 3, la Voix du Nord, France Bleu et bien d'autres.

Nous aurons le plaisir d'aller dans des villes aux symboles importants pour l'Europe, telles que :

- Bruxelles, siège de l'Union Européenne,
- Luxembourg où plusieurs institutions européennes sont installées (Secrétariat général du Parlement Européen, la Cour des Comptes Européenne, la Cour de Justice...).
- Strasbourg, qui abrite le parlement Européen, le Conseil de l'Europe et la Cour Européenne des Droits de l'Homme.

Le parcours est décrit avec plus de précisions sur la carte et le tableau ci-dessous.

Le tracé de notre parcours sur carte



Tableau récapitulatif des étapes

Dates	Etapes	Ville de Départ	Ville d'arrivée
30 j	Lille --> Olympie		
dimanche 1 ^{er} juin 2008	Etape 1	Lille	Bruxelles
lundi 2 juin 2008	<i>Conférence de presse</i>		
mardi 3 juin 2008	Etape 2	Bruxelles	Hotton
mercredi 4 juin 2008	Etape 3	Hotton	Luxembourg
jeudi 5 juin 2008	<i>Conférence de presse</i>		
vendredi 6 juin 2008	Etape 4	Luxembourg	Saarbrücken
samedi 7 juin 2008			
dimanche 8 juin 2008	Etape 5	Saarbrücken	Strasbourg
lundi 9 juin 2008	<i>Conférence de presse</i>		
mardi 10 juin 2008	Etape 6	Strasbourg	Freudenstadt
mercredi 11 juin 2008	Etape 7	Freudenstadt	Reutlingen
jeudi 12 juin 2008	Etape 8	Reutlingen	Günzburg
vendredi 13 juin 2008	Etape 9	Günzburg	Munich
samedi 14 juin 2008	<i>Conférence de presse</i>		
dimanche 15 juin 2008	Etape 10	Munich	Einsiedln
lundi 16 juin 2008	Etape 11	Einsiedln	Innsbruck
mardi 17 juin 2008	<i>Conférence de presse</i>		
mercredi 18 juin 2008	Etape 12	Innsbruck	Bressanone
jeudi 19 juin 2008	Etape 13	Bressanone	Trento
vendredi 20 juin 2008	<i>Conférence de presse</i>		
samedi 21 juin 2008	Etape 14	Trento	Vérone
dimanche 22 juin 2008	Etape 15	Vérone	Modena
lundi 23 juin 2008	<i>Conférence de presse</i>		
mardi 24 juin 2008	Etape 16	Modena	Imola
mercredi 25 juin 2008	Etape 17	Imola	Rimini
jeudi 26 juin 2008	<i>Conférence de presse</i>		
vendredi 27 juin 2008	Etape 18	Rimini	Ancône
samedi 28 juin 2008	Etape 19	Ancône	Patras
dimanche 29 juin 2008	<i>Ferry</i>		
lundi 30 juin 2008	Etape 20	Patras	Olympia

Les Citoyens de l'Europe ont reçu le soutien de :



Jean-Marie LEBLANC : Ancien directeur du Tour de France, il est journaliste de formation. Cet homme d'une générosité exceptionnelle nous apporte toute l'aide qui lui est possible.



Gontran LEJEUNE : chef d'entreprise et membre du bureau du C.J.D., il est également un pilier de notre opération. Les valeurs du C.J.D. et celles de notre action étant très proches, des synergies sont en train de voir le jour.



Yannick RICHOMME : Président de Tetra Pak France.



Philippe RODET : Président de « l'Elan Nouveau des Citoyens ». Il nous apporte une aide précieuse pour la construction de notre projet. En échange, nous contribuerons à promouvoir son action en Europe à travers les conférences de presse que nous réaliserons.



Emmanuel VASSENEIX : Président de la commission fiscalité du C.J.D (Centre des Jeunes Dirigeants d'Entreprises). Le C.J.D. est un mouvement comptant plus de 3000 dirigeants et qui défend l'idée d'une économie au service de l'Homme.

« Un arbre pour la Grèce », l'opération que l'on va contribuer à promouvoir en Europe, est soutenue par :



S.E.M. Georges ANASATASSOPOULOS : Président de la Confédération Générale de l'UNESCO.



S.E.M. Dimitrios PARASKEVOPOULOS : Ambassadeur de Grèce en France.



Niki GOULANDRIS : Présidente du Musée d'histoire naturelle d'Athènes, membre de « *L'Elan Nouveau des Citoyens* ».



Jacqueline DE ROMMILY : Membre de l'Académie française. Vice-Présidente de l'association « *L'Elan Nouveau des Citoyens* », helléniste de renommée internationale, elle a reçu la citoyenneté grecque en 1995.



Nikos ALIAGAS : Journaliste, animateur de télévision.



Stéphane BERN : Journaliste, animateur de télévision.

Nos partenaires



L'Elan Nouveau des Citoyens : Cette association a pour but d'encourager la participation des citoyens. Elle mène des réflexions sur différents sujets tels que l'enseignement, la santé, l'économie, la mondialisation (l'évolution vers un monde éthique), les réformes de l'Etat, l'Europe, la solidarité intergénérationnelle (C.I.G.A.L.E.).



Citoyens pour un monde éthique : L'association « *Citoyens pour un Monde Ethique* » promeut la responsabilisation des citoyens par leur participation à des réflexions et à des actions, autour de projets de développement durable. Elle a pour volonté de repérer des initiatives concrètes, basées sur la participation des citoyens, et de les aider à prendre un nouvel élan.



Un arbre pour la Grèce : Cette action contribue au reboisement, jugé indispensable selon les autorités grecques, de zones détruites lors des récents incendies. Un « arbre pour la Grèce » est une action née dans l'esprit de Jacqueline de Romilly et promue par L'Elan.



Le CJD : C'est un mouvement de jeunes dirigeants, représentatif du tissu économique et qui défend l'idée d'un libéralisme responsable. C'est aussi un lieu où les jeunes dirigeants viennent rompre avec l'isolement, se former et progresser. Leur ambition est de promouvoir des idées nouvelles pour rendre l'entreprise à la fois plus compétitive et plus humaine et accompagner dans sa mission, tout jeune dirigeant soucieux d'améliorer sa performance et celle de son entreprise.